

คู่มือภาษาไทย



KITCHEN HOOD

เครื่องดูดควัน

Axia T8-90

1,200 ลูกบาศก์เมตร/ชั่วโมง

220-240V ~ 50/60Hz 250W 90cm

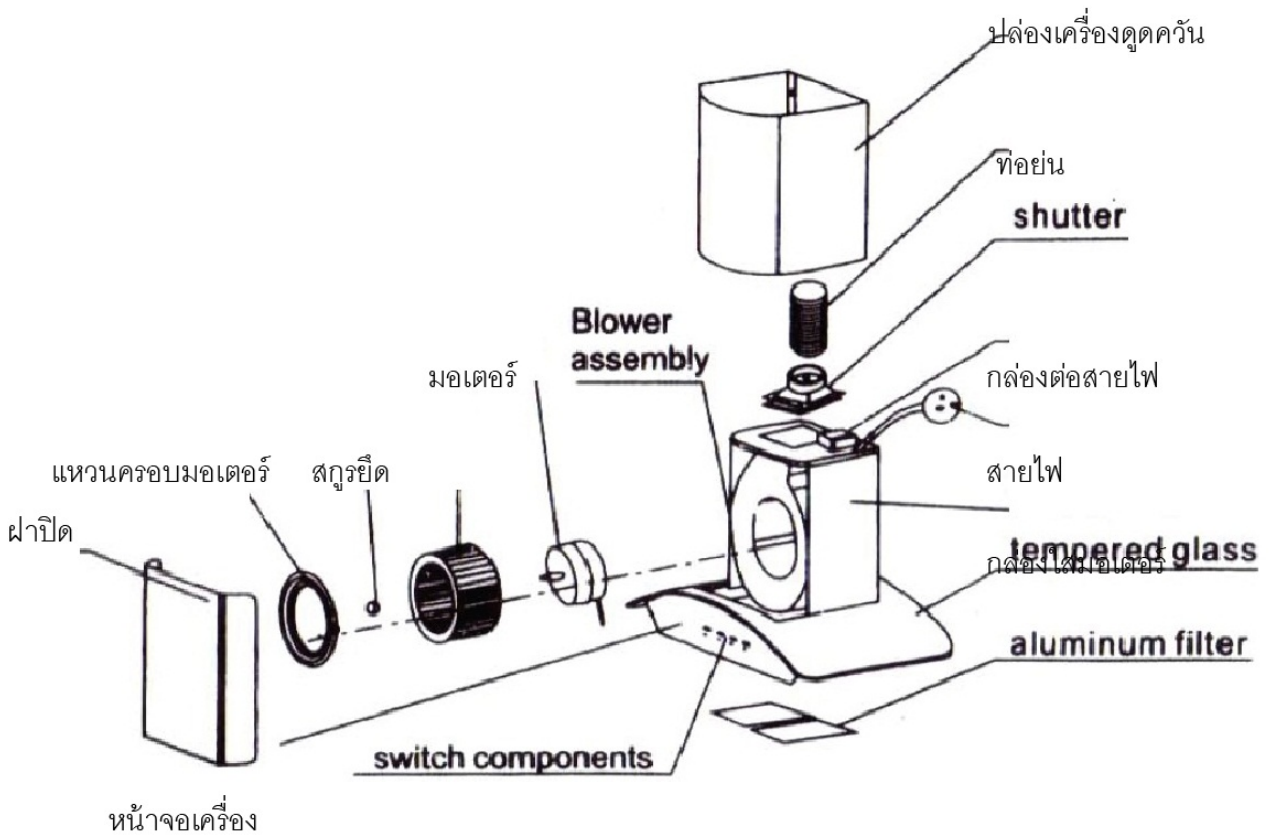
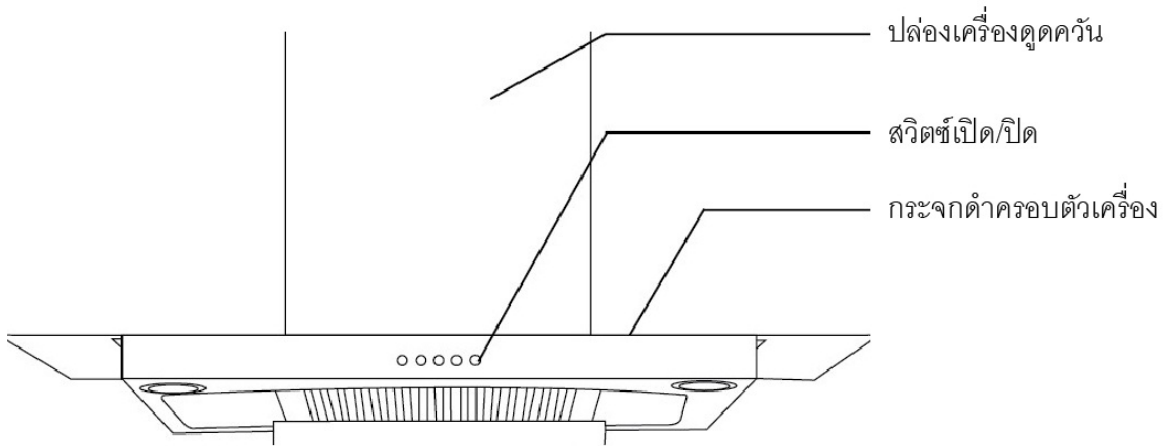
## เรียนลูกค้า:

ขอบคุณสำหรับความไว้วางใจของท่านในการเลือกใช้ผลิตภัณฑ์ของทางบริษัทฯ. ด้วยรูปลักษณ์ที่สวยงาม, ดีไซน์ที่ทันสมัยโดดเด่น และประสิทธิภาพในการใช้งานที่ดีเยี่ยม 'อนการใช้งานควรอ่านคู่มืออย่างละเอียด.

## สารบัญ

I .ส่วนประกอบต่างๆของตัวเครื่อง.....	1
II .ข้อแนะนำในการติดตั้งเครื่อง .....	2
III .วิธีการติดตั้งเครื่อง.....	3
IV.วิธีใช้งาน .....	4
V.คำแนะนำในการใช้งาน.....	5
VI.การบำรุงรักษา.....	6
VII. ข้อมูลทางเทคนิค.....	7
VIII.ข้อควรระวัง และการบำรุงรักษา.....	8
IX. โครงสร้างทางไฟฟ้า.....	8

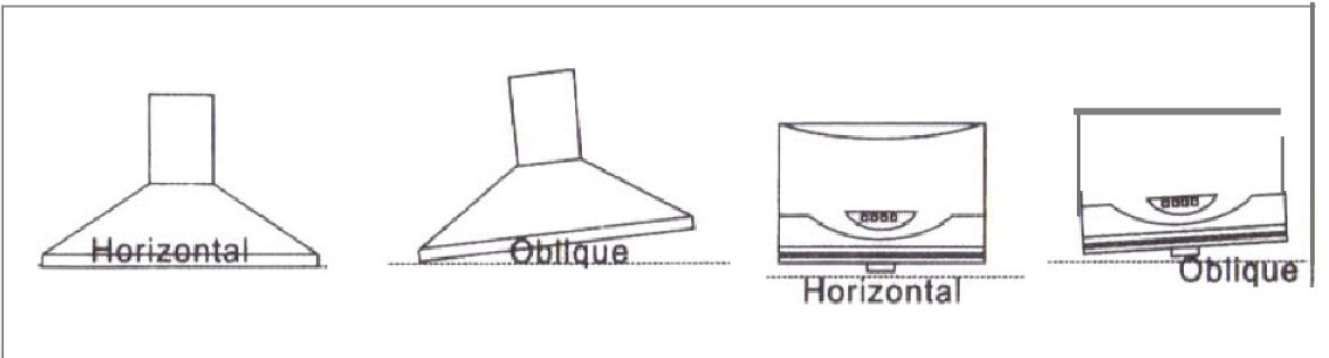
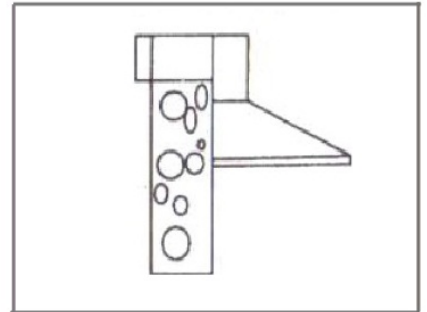
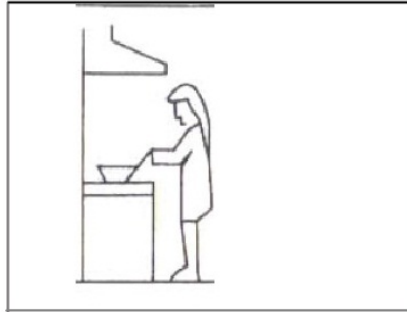
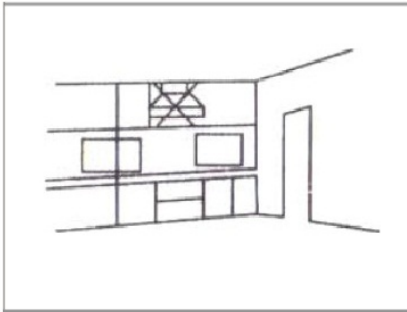
# I. Structure Description



## II. Matters need attention for installation

### 1. พื้นที่ในการติดตั้ง(ดูรูป 1)

ควรหลีกเลี่ยงการติดตั้งเครื่องดูดควันใกล้ประตูหรือหน้าต่างมากเกินไป เพราะถ้าหากมีประตูหรือหน้าต่างเยอะเกินไปซึ่งทำให้เกิดการหมุนเวียนอากาศมากเกินไป ทำให้เครื่องไม่สามารถทำงานได้ตามกำลังดูด 250มม. และทำให้ประสิทธิภาพในการดูดควันลดลง



### 2. สถานที่ที่เหมาะสมในการติดตั้งเครื่องดูดควัน (ดูรูปที่2)

ควรติดตั้งเครื่องดูดควันเหนือเตาอย่างน้อยประมาณ,650 มม. ควรอยู่ในระยะห่างประมาณ 650-700mm.

### 3. การติดตั้งปล่องควัน (ดูรูปที่ 3)

- (1) ระยะห่างท่อทางออกของควันไม่ควรยาวเกินไป เพราะถ้าห่างเกินไปจะไม่ส่งผลดีต่อตัวเครื่องดูดควัน
- (2) ท่อระบายอากาศควรอยู่ที่กึ่งกลางของท่อดูดควันและต้องเชื่อมต่อกันให้แน่น กรุณาอย่าปล่อยก๊าซของเสียในปล่องควันที่ร้อน

### 4. ลักษณะการติดตั้งที่ถูกต้อง(ดูรูปที่ 4)

หลังการติดตั้งเครื่องดูดควัน ดูให้แน่ใจว่าเครื่องอยู่ในแนวนอนเพื่อหลีกเลี่ยงการกระเด็นของน้ำมันที่อยู่ในถ้วยน้ำมัน

5. ก๊าซของเสียที่ไม่ควรระเหยลงปล่องควันที่ร้อน ที่ใช้ในการออกจากควันจากการเผาไหม้ก๊าซหรือชนิดอื่น ๆ ของน้ำมันเชื้อเพลิง

6. การเจาะรูแขวนเครื่อง, ให้หลีกเลี่ยงสายไฟที่อยู่ในผนังเพื่อหลีกเลี่ยงไฟฟ้าช็อต (ดูรูปS)

7. เต้าเสียบไฟฟ้าจะต้องติดตั้งสายดินและไม่สามารถเปลี่ยนแปลงขนาดหรือแบบได้. (ดูรูปที่ 6)

8. พื้นที่ในการติดตั้ง (ควรจะเป็นOmm) เมื่อทำมาร์กিংให้เหลือพื้นที่ว่างทั้งสองด้านไว้. เพื่อที่จะได้รับเพื่อความสะดวกในการบำรุงรักษาและการซ่อมแซม (ดูรูปที่7)

### III. Method of installation

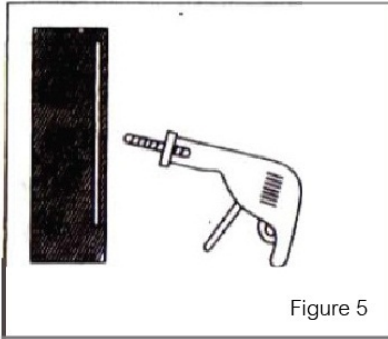


Figure 5

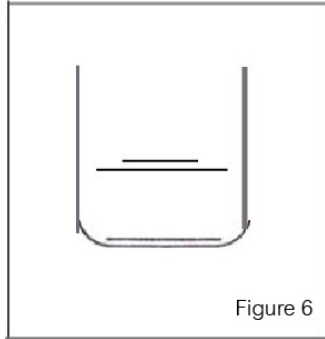


Figure 6

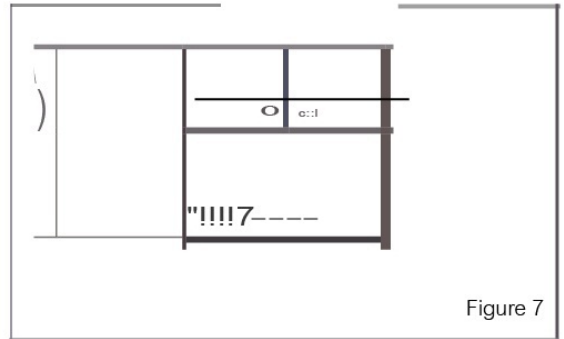


Figure 7

1. ตัดสินใจเลือกสถานที่ติดตั้ง: ติดตั้งเครื่องดูดควันในแนวนอนเหนือเตา. เครื่องดูดควันควรมีสูงจากเตาประมาณ 650 มม. ถึง 750 มม. ขนาดของตัวเครื่องกว้างประมาณ 430 มม. ซึ่งสามารถปรับเปลี่ยนได้ตามสถานการณ์. จะต้องเจาะรูทั้งในแนวตั้งและแนวนอนอยู่ที่กึ่งกลางของตัวเครื่อง
2. การติดตั้ง: เจาะรูสามรูในผนังที่แห้งมีขนาดเส้นผ่าศูนย์กลางอยู่ 8 มม. และลึก 50 มม. ถึง 60 มม. แล้วใส่ตัวท่อขยายลงในหลุม. สุดท้ายใช้สกรูไม้ของขนาดของ ST4X50 ที่ให้มาในกล่องบรรจุในการยึด
3. การปรับยึดท่อ (ถ้าให้มา) ดึงปล่องออกมา, เอาตัวป้องกันออก, ใส่ลงในช่องว่างระหว่างท่อและเพดาน และปรับความสูงที่เหมาะสม
4. การยึดปล่อง (รูป 8). กดและเลื่อนตะขอสำหรับแขวนปล่องบนลงในที่ด้านหลังของผนัง. ให้เขย่าปล่องด้วยมือเพื่อดูว่ามันยึดแน่นหรือเปล่า
5. ซ่อมท่อไอเสีย: ใส่ท่อระบายอากาศระหว่างภายในปล่องและต่อขยายออกไปด้านนอกของตัวบ้าน. ติดชุด ST3X6 และใส่น้ำแข็งส่วนอื่น ๆ
6. ติดตั้งปล่องดูดควันใส่ท่อไอเสียเข้าไปติดตามภายในของวาล์วตรวจสอบของร้านปรับอากาศชุด ST3X6 ตะสกรูและเชื่อมต่อปลายอีกกลางแจ้ง (แต่เสียบอากาศอยู่ที่ด้านบนของสิ่งมีชีวิต)
7. แกะไขส่วนอื่น ๆ ของท่อไอเสีย <อ้างอิง>
  - (1) เมื่อท่อระบายอากาศและพื้นชาร์จเป็นเพียงกับหน้าต่าง: เอาบานหน้าต่างกระจกและแก้ไขไม้วีเนียร์ที่มีรู. นอกจากนี้คุณยังสามารถทำให้หลุมบนกระจก
  - (2) เมื่อชั้นที่ชาร์จไม่ได้อยู่ใกล้หน้าต่าง: เลือกชั้นชาร์จที่ใกล้ที่สุดและหน้าต่างที่สามารถเข้าถึงน้ำกลางแจ้งในการแก้ไขปัญหาท่อระบายอากาศโดยจะผ่านหน้าต่างหรือเลือกชั้นชาร์จที่ใกล้ที่สุดและเจาะหลุมในผนัง แล้วทำให้ท่อไอเสียผ่านผนัง
  - (3) การเจาะรู: วัดและวาดวงกลมบนผนัง (เส้นผ่าศูนย์กลางใหญ่กว่าขนาดปล่องเพียงเล็กน้อย) การเจาะหลุมให้ระมัดระวังไม่ให้ทำลายโครงสร้างของผนังเส้นผ่าศูนย์กลางของหลุมควรใกล้เคียงกับท่อดูดควัน ถ้าหากว่าเล็กเกินไปจะทำให้มีเสียงดังและลดอัตราลม.

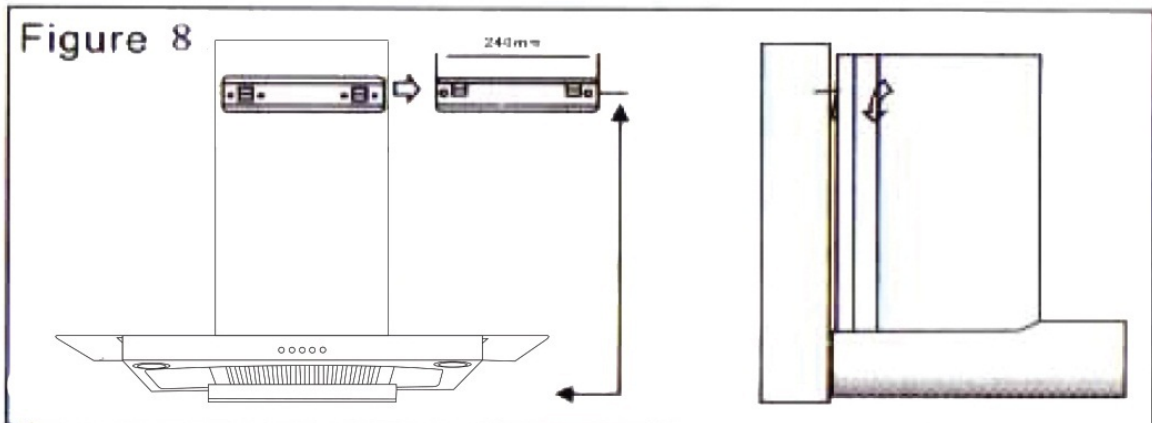


Figure 8

### III. Method of installation

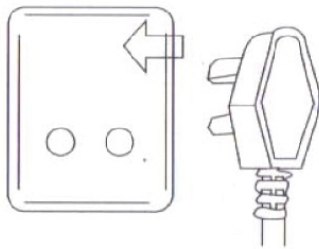
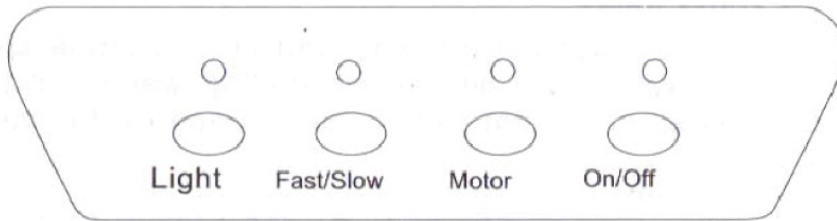
### IV. Use Method

(4) การติดตั้งเครื่อง ( ดูรูป 12)

(5) ติดตั้งเครื่องให้อยู่ตรงกลางของเตา ( ดูรูป13)

(6) ใส่ท่อไอเสียลงในรางภายในและภายนอกของร้านของอากาศและแก้ไขด้วยการตะสกรู. แน่ใจว่าท่อไอเสียจะไม่หมุนออกมาหรือเว้าเข้าไปส่วนมุมเป็นอย่างไรบนที่เชื่อมต่อแคบไปพัดใน ท่ออากาศสามารถหมุนได้อย่างอิสระ. ให้เส้นผ่าศูนย์กลางของท่อดูดควันอยู่ที่ 170 มม. และสามารถขยายส่งไอเสียออกไปด้านนอกได้ การเชื่อมต่อจะต้องแคบ ก๊าซของเสียที่ไม่สามารถปล่อยลงปล่องควันร้อนที่ใช้ในการปล่อยควันจากการเผาไหม้ก๊าซหรือชนิดอื่น ๆ ของน้ำมันเชื้อเพลิง

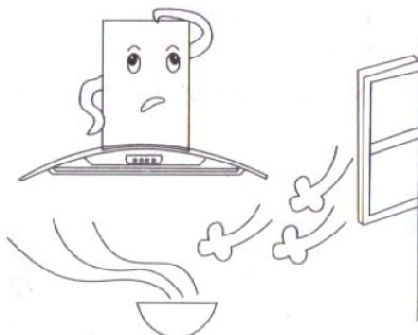
#### IV. วิธีการใช้งาน



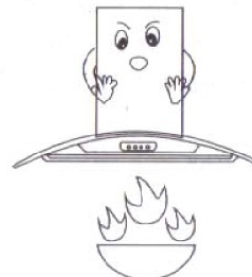
เสียบปลั๊กเข้าไปในบ้้าเสียบ



เมื่อเปิดเครื่องได้แล้ว, ให้กดปุ่ม"Slow", ไฟจะถูกเปิด, และใบพัดจะถูกหมุนอย่างช้าๆ (แล้วค่อยปรับระดับความเร็ว), ถ้ากดปุ่ม" Slow/fast หรือ"power " speed.



อย่าแขวนเครื่องสูงเกินไปเพราะจะทำให้ประสิทธิภาพในการดูดควันลดลง



คำเตือน: ไม่ควรติดตั้งเครื่องดูดควันสูงกว่า 650 มม. ระวังอย่าให้ไฟ

## IV. Use Method

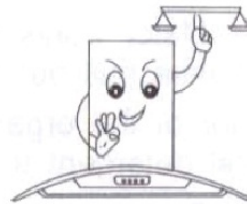
## V. Directions for use

Figure 19



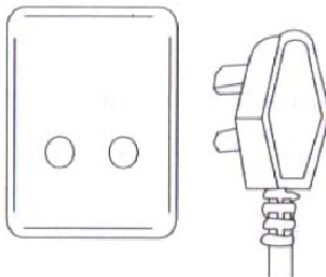
Leave space for installing the range hood when making the cabinet, thus it will be convenient to maintain or repair the kitchen hood.

Figure 20



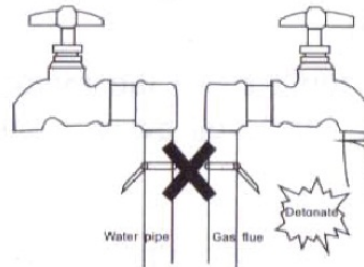
Please keep the organism level while installing

Figure 21



Please use well earth led electric single-phase.

Figure 22



No water pipes and gas flue grounded

### . คำแนะนำสำหรับการใช้งาน

1. ทำความสะอาดผิวหน้าเครื่องดูดควันเป็นประจำด้วยผ้านุ่มชุบน้ำยาทำความสะอาดอ่อน. ทำความสะอาดฟิวเตอร์น้ำมันอย่างน้อยเดือนละครั้ง. และทำความสะอาดตาครอบน้ำมันและชิ้นส่วนอื่นๆเป็นประจำ.  
หมายเหตุ: ให้ดึงปลั๊กไฟทุกครั้งก่อนทำความสะอาด. ไม่ต้องทำความสะอาดมอเตอร์และแผงวงจร. เพื่อหลีกเลี่ยงการเกิดไฟ, ห้ามนำสารตัวละลายไฟ แอลกอฮอล์ หรือเบนซินมาใช้ในการทำทำความสะอาดเครื่องดูดควัน
2. ก๊าซพลอยของเสียออกจากเครื่องดูดควัน. ไม่ควรให้ควันร้อนเข้าไปในเครื่องดูดควันหรือก๊วยชนิดอื่นๆ
3. ตัวห้องที่ติดตั้งเครื่องดูดควันจะต้องมีอากาศถ่ายเทได้สะดวก
4. ไม่ควรให้ไฟจากเตาเผาไหม้เครื่องดูดควัน, หรือสูงถึงที่เก็บน้ำมัน, หลอดไฟ หรือแผงอิเล็กทรอนิกส์ต่างๆของตัวเครื่อง.
5. ต้องติดตั้งสายดิน.
6. ถ้าสายไฟเสียหายให้ติดต่อศูนย์ซ่อมเพื่อทำการเปลี่ยน.
7. หากไม่มีสายดิน ให้ทำการติดตั้งสายดินก่อนทำการติดตั้งเครื่อง.
8. ถ้าไม่มีการทำความสะอาดเครื่องตามคำแนะนำ อาจเกิดไฟไหม้ได้
9. ถ้าต้องการเปลี่ยนหลอดไฟให้กำลังไฟอยู่ในเกณฑ์ที่ตั้งไว้ห้ามเกินจากที่กำหนดไว้ในเครื่อง

## VI. Maintenance

### VII. Major Technique parameters

เพื่อให้แน่ใจว่าเครื่องของท่านจะมีอายุการทำงานที่ยาวนาน. ควรทำความสะอาดเครื่องอย่างสม่ำเสมอ. ให้ถอดปลั๊กออกทุกครั้งที่ทำทำความสะอาดเครื่อง

1. การรักษาความสะอาดตัวเครื่อง. ให้ทำความสะอาดตัวเครื่องด้วยผ้านุ่มชุบน้ำยาทำความสะอาดอย่างอ่อนๆ

2. ทำความสะอาดถาดเก็บน้ำมัน

(1) ดึงถาดเก็บน้ำมันออกมา ล้างทำความสะอาดน้ำมันที่อยู่ในถาดออกให้หมด จากนั้นจึงใส่ถาดเก็บน้ำมันคืนที่เดิม

(2) ถาดเก็บน้ำมันจะดูสกปรกเนื่องจากมีน้ำมันเกาะที่ตัวสแตนเลส. ดังนั้นควรทำความสะอาดถาดเก็บน้ำมันทุก 5 วัน หรือเปลี่ยนอันใหม่

(3) ทำความสะอาดคราบน้ำมันและสิ่งสกปรกออกจากเครื่องทุกวัน

(4) อย่าทำความสะอาดมอเตอร์ด้วยน้ำ.

(5) ล้างทำความสะอาดน้ำมันที่อยู่ในถาดออกให้หมด จากนั้นจึงใส่ถาดเก็บน้ำมันคืนที่เดิม

## VII. Major technique parameters

รุ่นสินค้า	T8-90
อัตรากำลังโวลต์	220/40V 50/60Hz
กำลังไฟ	195W
กำลังหลอดไฟ	2.5Wx2
อัตรากำลังดูด/ชั่วโมง	1,200m <sup>3</sup> /h
น้ำหนัก	18 Kg.

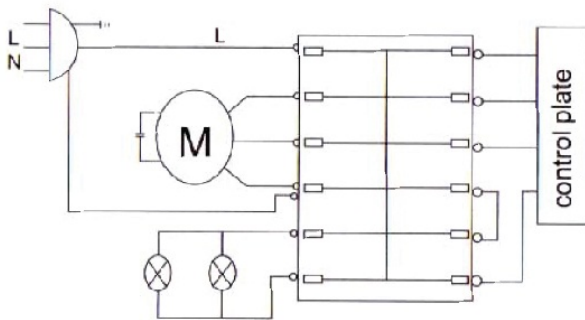


## VIII. Malfunctions and treatments

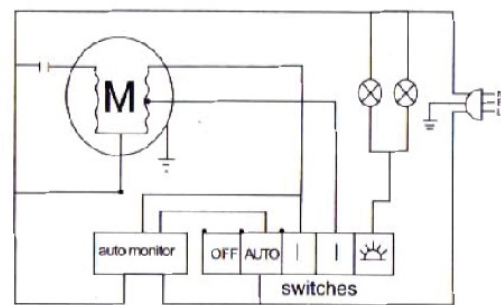
### IX. Electric principle scheme

ลำดับ	ปัญหา	สาเหตุ	
1	เครื่องไม่ทำงาน (เช่น ไฟไม่ติด หลอดไฟไม่เปิด)	ไม่ได้เสียบปลั๊ก ไฟโดนตัด	<p>คำเตือน</p> <p>1. กรุณาถอดปลั๊กไฟก่อนทุกครั้งที่เปลี่ยนหลอดไฟ.                      2. ถ้าหากสายไฟเสียหรือได้รับความเสียหาย.                      (ให้ติดต่อผู้ขายเพื่อทำการเปลี่ยนสายไฟ)                      3. ห้ามเกิดไฟที่ตัวเครื่อง</p>
2	หลอดไฟไม่สว่าง	หลอดไฟขาด หรือเสียหาย	
3	หน้าจอไม่เปิด	ให้ติดตั้งสายดิน	
4	ใบพัดส่งเสียงดังเกินกว่าปกติ	ใบพัดหักหรือร้อนหลวม.	
5	ถาดน้ำมันเสียไม่สามารถ ไหลลงถ้วยได้	ตัวเครื่องจะสกปรกเลอะเทอะ.	

หากคุณมีปัญหา หรือต้องการคำแนะนำเกี่ยวกับตัวเครื่อง ให้ติดต่อช่างผู้ชำนาญงานของบริษัทฯ หรือติดต่อตัวแทนจำหน่ายตามที่อยู่และหมายเลขโทรศัพท์ที่ให้ไว้



แบบตะวันตง



แผงวงจร

ห้ามทำการเปลี่ยนแปลง หรือปรับเปลี่ยนสายไฟเป็นอันขาด

## การแก้ไขปัญหา

ปัญหา	สาเหตุ	วิธีแก้ไข
ไฟติดแต่มอเตอร์ไม่ทำงาน	ใบพัดติด	ปิดเครื่องติดต่อศูนย์บริการ
	มอเตอร์ได้รับความเสียหาย	
ไฟไม่ติดมอเตอร์ไม่ทำงาน	หลอดไฟเสียหรือขั้วหลวม	เปลี่ยนหลอดไฟให้ถูกต้อง
	สายไฟหลวม, ปลั๊กหลวม	ต่อปลั๊กต่อสายไฟใหม่
เครื่องสั่นเสียงดัง	ใบพัดเสียหายหรือเสียรูป	ปิดเครื่องติดต่อศูนย์บริการ
	น็อตยึดมอเตอร์หลวม	ปิดเครื่องติดต่อศูนย์บริการ
	เครื่องยึดไม่แน่นไม่ถูกต้อง	ยกเครื่องลงและตรวจสอบขา ยึดเครื่องให้ถูกต้อง
แรงดูดอากาศน้อย ไม่มีแรงดูด	ฟิลเตอร์กรองไขมันอุดตัน	ถอดทำความสะอาดฟิลเตอร์ แล้วใส่กลับที่เดิม
	คาร์บอนกรองกลิ่นอุดตัน	เปลี่ยนคาร์บอนแผ่นใหม่
น้ำมันหยดบนเตา	ฟิลเตอร์กรองไขมันอุดตัน	ถอดทำความสะอาดฟิลเตอร์ แล้วใส่กลับที่เดิม
มีกลิ่นปรุงอาหารรุนแรง	ไม่ได้ติดตั้งคาร์บอน	ติดตั้งคาร์บอนกรองกลิ่น
มีเสียงหึ่งเสียงคราง	มีวัตถุแปลกปลอมในใบพัด	ปิดเครื่องติดต่อศูนย์บริการ

## คำแนะนำ/ข้อควรระวัง

- ติดตั้งสายดิน
- ติดตั้งเครื่องสูงจากเตาไฟฟ้า 70-75 ซม. และสูงจากเตาแก๊ส 75-80 ซม.
- เปิดเครื่องดูดควันทุกครั้งที่ทำอาหาร
- ท่อส่งอากาศขนาด  $\varnothing$  6 นิ้วหรือ  $\varnothing$  15 ซม.
- ทำความสะอาดฟิลเตอร์หากใช้งานหนักอาจต้องทำความสะอาดฟิลเตอร์และถาดรองน้ำมันเร็วขึ้น